

Vu pour être annexé à l'arrêté préfectoral du  
Pour le Préfet, et par délégation,  
Le Secrétaire Général,

*Alain NGOUÛTO*

20 JUL. 2022

**Zonage réglementaire**

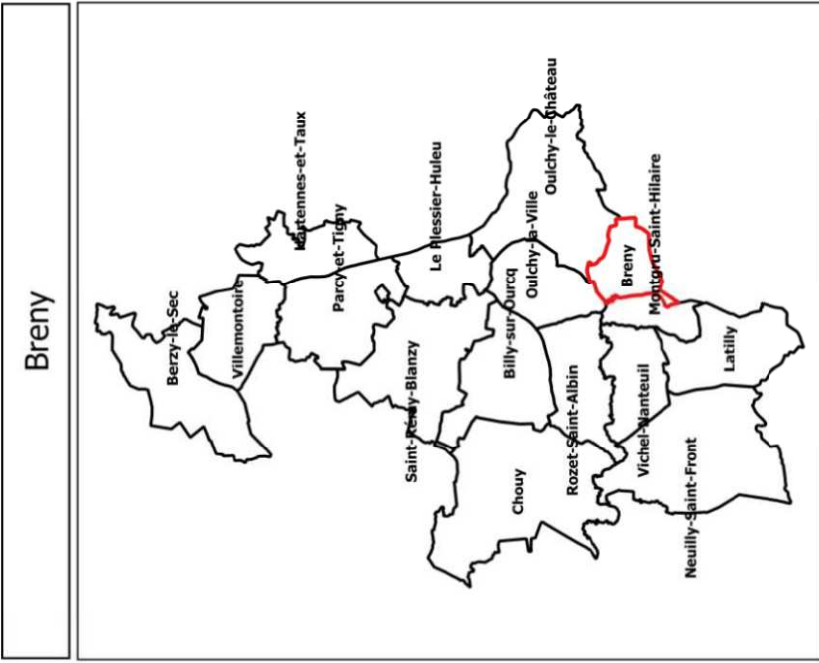
- Zone bleue "inondations par débordement de ru"
- Zone verte "ruissellements et coulées de boue"
- Zone rouge clair "ruissellements et coulées de boue"
- Zone rouge "inondations par débordement de ru"
- Zone bleu clair "ruissellements et coulées de boue"
- Côte de crue centennale en mNGF

**Zoom**



0 3 6 km





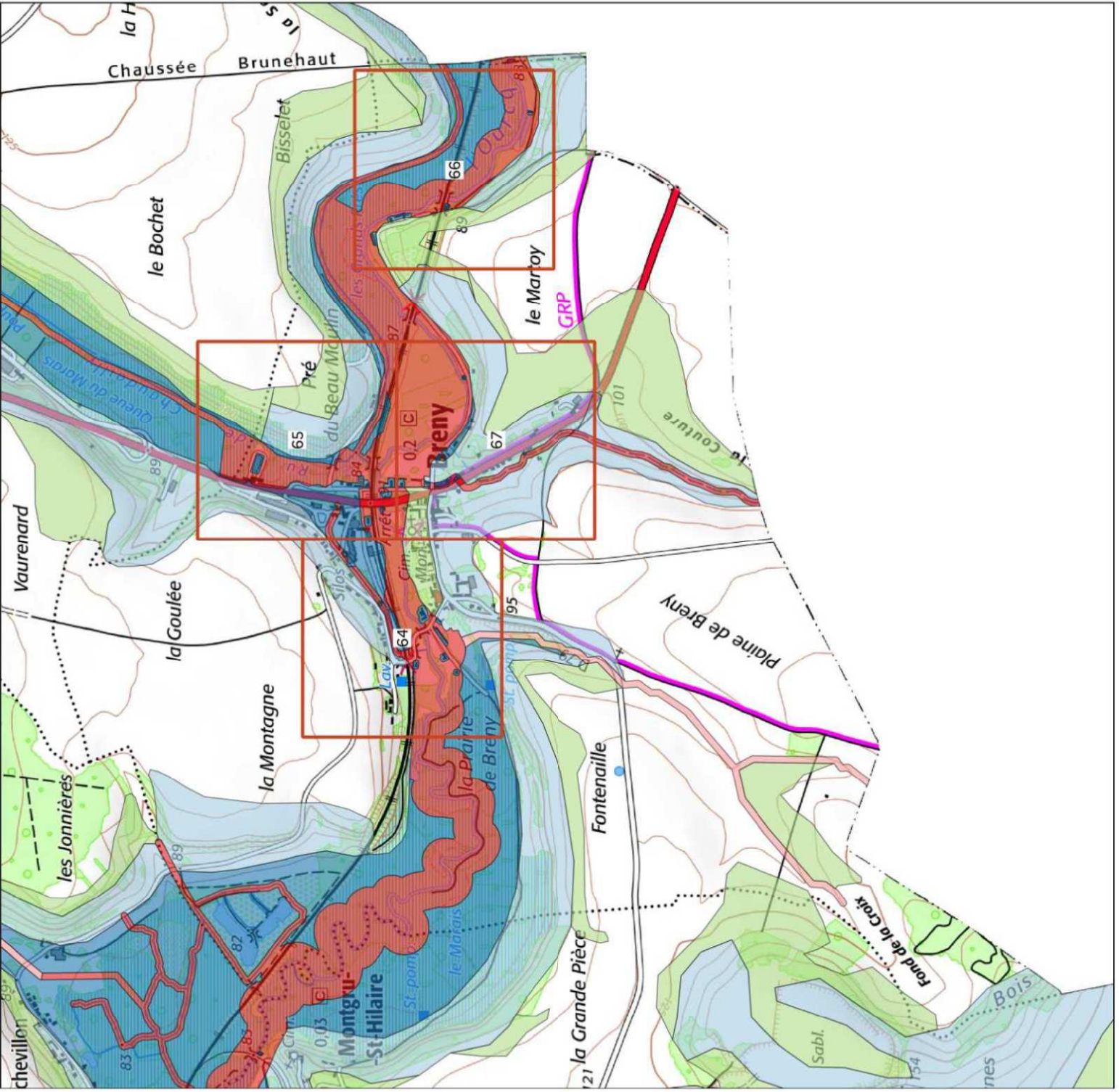
### Zonage réglementaire

- Zone bleue "inondations par débordement de ru"
- Zone verte "ruissellements et coulées de boue"
- Zone rouge clair "ruissellements et coulées de boue"
- Zone rouge "inondations par débordement de ru"
- Zone bleu clair "ruissellements et coulées de boue"
- Côte de crue centennale en m/NGF
- Zoom

**Direction départementale des territoires**

Source : DDT02 / ENV / PR  
DDT 02 / UT / CT-NT  
Date : 15 mars 2022  
©BDAdmin IGN 2019 ©BDAtiv2

**PRÉFET DE L'AISNE**  
Liberté  
Égalité  
Fraternité





**Zonage réglementaire**

- Zone verte "ruissellements et coulées de boue"
- Zone rouge clair "ruissellements et coulées de boue"
- Zone rouge "inondations par débordement de ru"
- Zone bleue "inondations par débordement de ru"
- Zone bleu clair "ruissellements et coulées de boue"
- Côte de crue centennale en mNGF

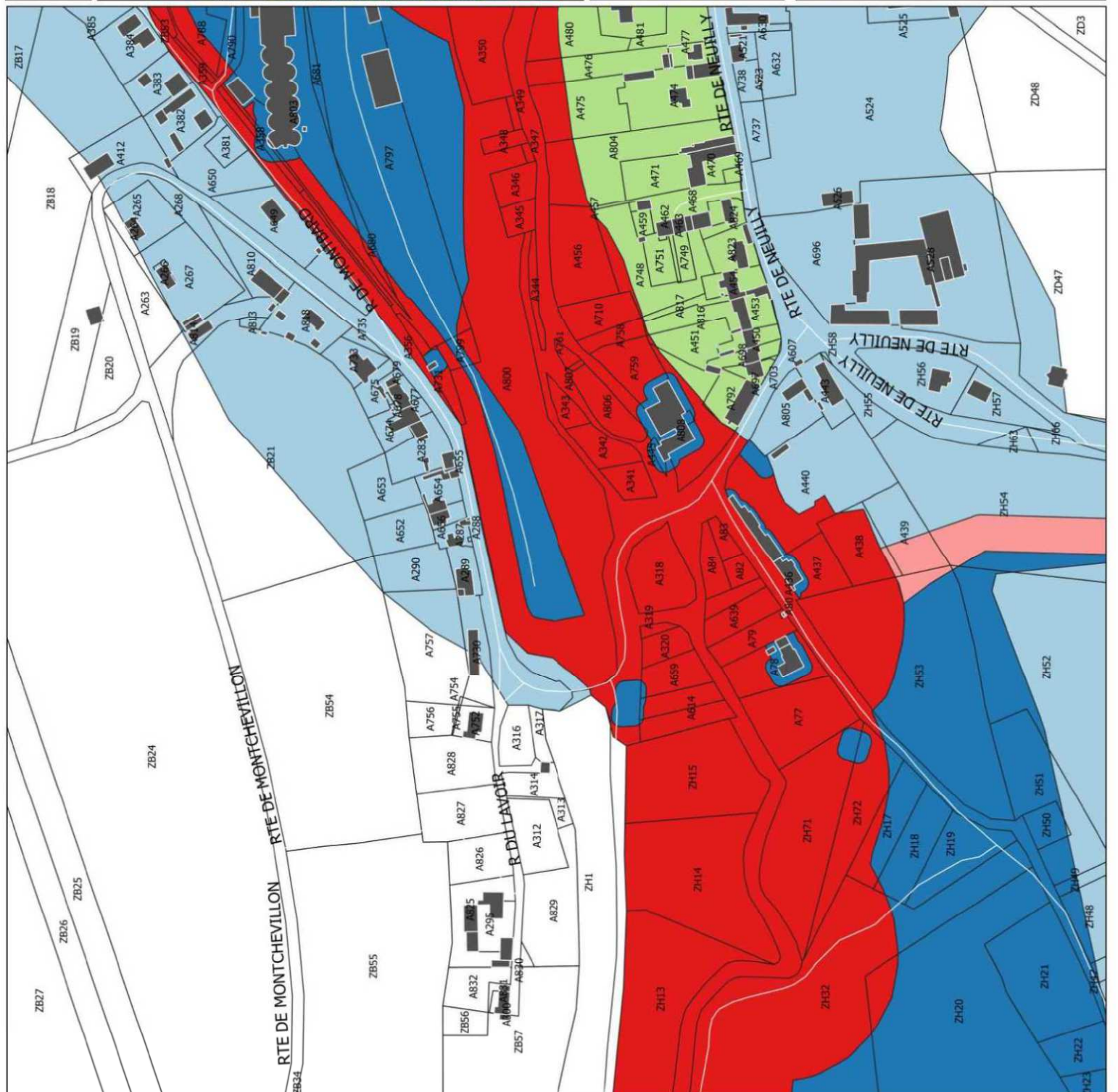


**PRÉFET DE L'AISNE**

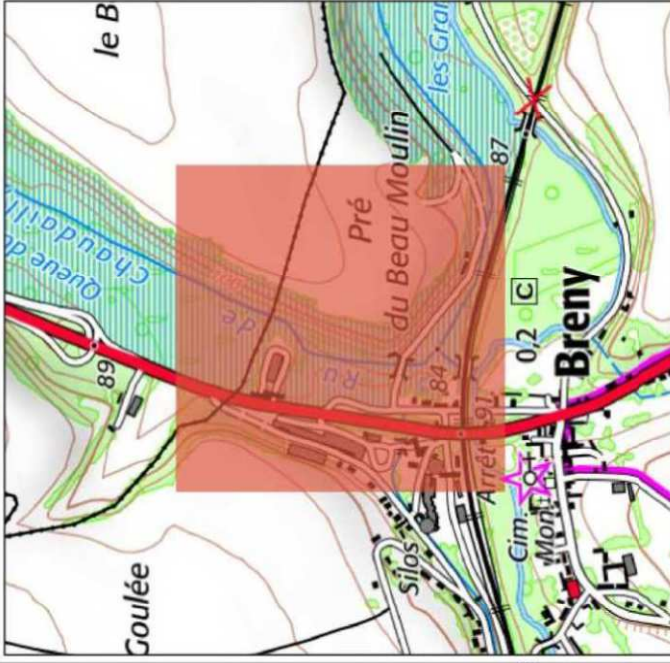
*Liberté  
Égalité  
Fraternité*

**Direction départementale des territoires**

Source : DDT02 / ENV / PR  
DDT 02 / UT / CT-NT  
Date : 15 mars 2022  
©BDAdmin IGN 2019 ©BDARV2



Breny - Zoom 65



**Zonage réglementaire**

- Zone verte "ruissellements et coulées de boue"
- Zone rouge clair "ruissellements et coulées de boue"
- Zone rouge "inondations par débordement de ru"
- Zone bleue "inondations par débordement de ru"
- Zone bleu clair "ruissellements et coulées de boue"
- Côte de crue centennale en mNGF

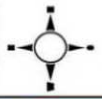


**PRÉFET  
DE L'AISNE**

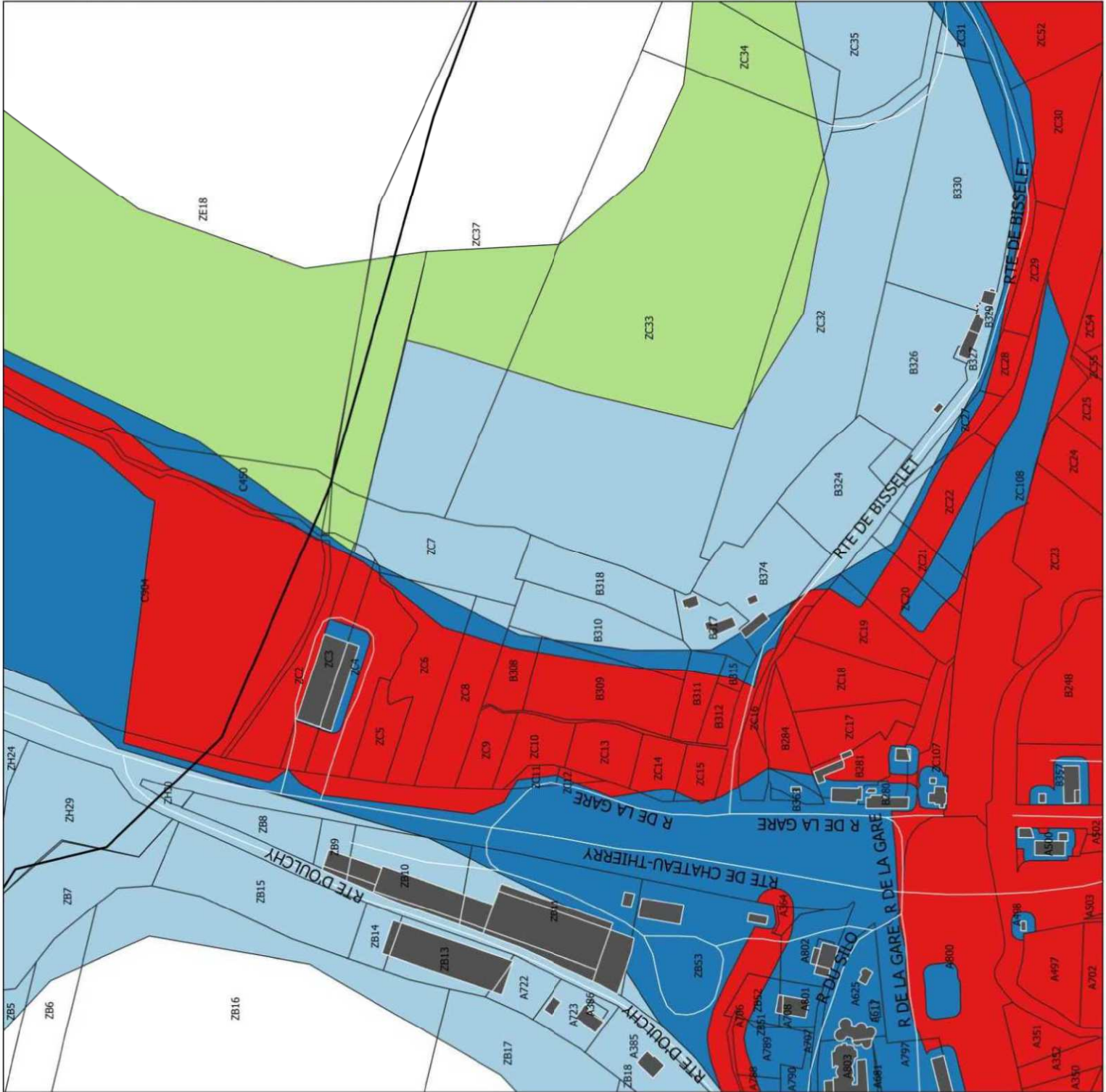
*Liberté  
Égalité  
Fraternité*

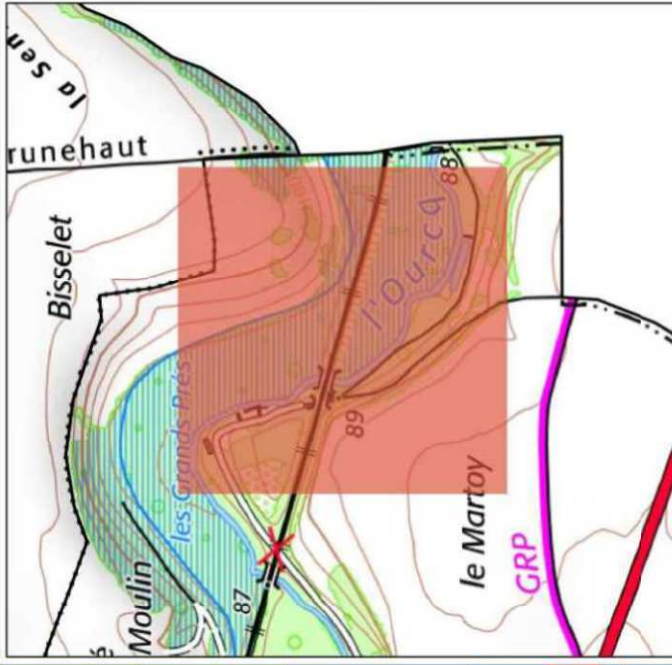
**Direction départementale  
des territoires**

Source : DDT02 / ENV / PR  
DDT 02 / UT / CT-NT  
Date : 15 mars 2022  
©BDAdmin IGN 2019 ©BDARV2









0 100 200 m





**Zonage réglementaire**

-  Zone verte "ruissellements et coulées de boue"
-  Zone rouge clair "ruissellements et coulées de boue"
-  Zone rouge "inondations par débordement de ru"
-  Zone bleue "inondations par débordement de ru"
-  Zone bleu clair "ruissellements et coulées de boue"
-  Côte de crue centennale en mNGF

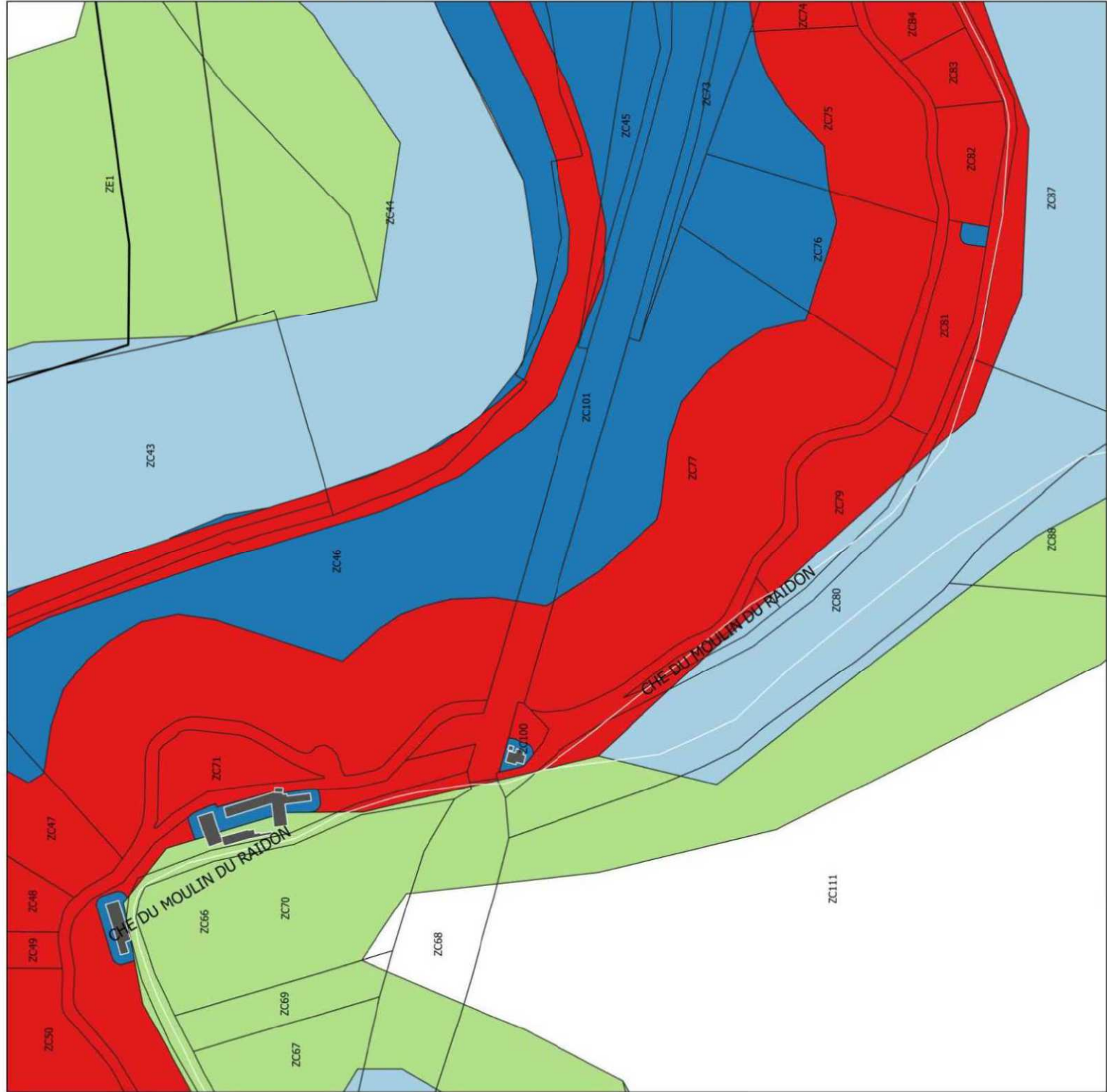


**PRÉFET  
DE L'AISNE**

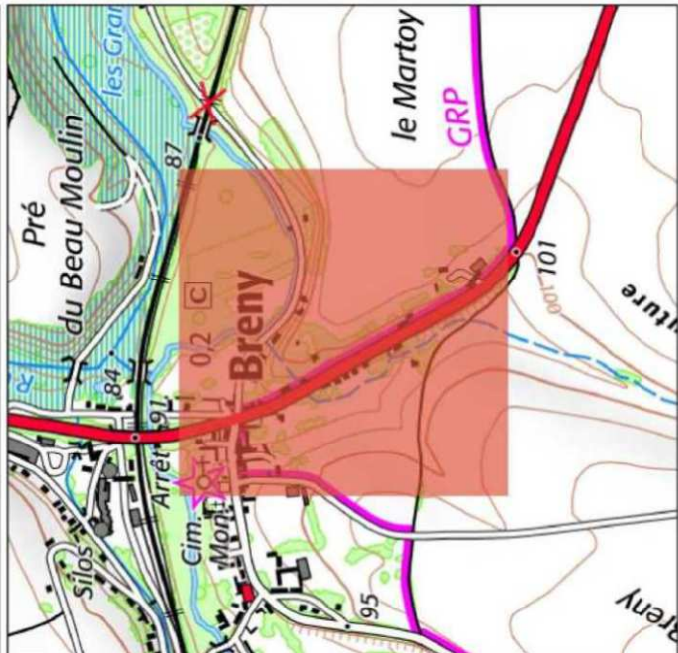
*Liberté  
Égalité  
Fraternité*

**Direction départementale  
des territoires**

Source : DDT02 / ENV / PR  
DDT 02 / UT / CT-NT  
Date : 15 mars 2022  
©BDAdmin IGN 2019 ©BDARV2



# Breny - Zoom 67



## Zonage réglementaire

- Zone verte "ruissellements et coulées de boue"
- Zone rouge clair "ruissellements et coulées de boue"
- Zone rouge "inondations par débordement de ru"
- Zone bleue "inondations par débordement de ru"
- Zone bleu clair "ruissellements et coulées de boue"
- Côte de crue centennale en mNGF



**PRÉFET DE L'AISNE**

*Liberté  
Égalité  
Fraternité*

**Direction départementale des territoires**

Source : DDT02 / ENV / PR  
DDT 02 / UT / CT-NT  
Date : 15 mars 2022  
©BDAdmin IGN 2019 ©BDARV2



0 100 200 m

